



องค์การบริหารส่วนตำบลแม่คำมี
 เลขรับ..... 409
 วันที่..... ส.ค. 66
 เวลา..... 09.00น.

ที่ พร ๐๘๑๘/ว ๑๕๖

ที่ว่าการอำเภอหนองม่วงไข่
 ถนนขุนม่วงไข่ขจร พร ๕๕๑๗๐

๑ มีนาคม ๒๕๖๖

เรื่อง ผลการขับเคลื่อน ITA ประจำเดือน มกราคม ๒๕๖๖

เรียน นายกเทศมนตรีตำบลหนองม่วงไข่ และนายกองค์การบริหารส่วนตำบล ทุกแห่ง

สิ่งที่ส่งมาด้วย สำเนาหนังสือจังหวัดแพร่ ที่ พร ๐๐๑๗.๕/ว ๘๒๔ ลงวันที่ ๒๔ กุมภาพันธ์ ๒๕๖๖

ด้วยอำเภอหนองม่วงไข่ได้รับแจ้งจากจังหวัดแพร่ว่า ได้จัดทำการวิเคราะห์และสรุปผล IIT และ EIT ในห้วงเดือน พฤศจิกายน ๒๕๖๕ ถึง เดือน มกราคม ๒๕๖๖ ซึ่งแบ่งเป็น ผลการประเมิน ITA ส่วนภูมิภาค และผลการประเมิน ITA องค์กรปกครองส่วนท้องถิ่น พร้อมข้อเสนอแนะ เพื่อให้หน่วยงานได้ทราบและดำเนินการพัฒนา การประเมิน ITA ของหน่วยงาน ในส่วนที่เกี่ยวข้อง

อำเภอหนองม่วงไข่จึงขอส่งผลการขับเคลื่อน ITA ประจำเดือน มกราคม ๒๕๖๖ มาเพื่อให้ องค์กรปกครองส่วนท้องถิ่นใช้เป็นข้อมูลในการพัฒนาการประเมินคุณธรรมและความโปร่งใส (ITA) ของหน่วยงานต่อไป รายละเอียดปรากฏตามสิ่งที่ส่งมาด้วยพร้อมนี้

เรียน **นายก อบต.แม่คำมี** จึงเรียนมาเพื่อทราบและพิจารณาดำเนินการ

- เพื่อทราบ
- เพื่อพิจารณา
- เพื่อสั่งการ

แจ้งเรื่อง ผลการขับเคลื่อน ITA
ประจำปี ๒๕๖๖ มกราคม ๒๕๖๖

ขอแสดงความนับถือ

(นายวิฑิต เทียงไทย)

นายอำเภอหนองม่วงไข่

(นายชัชวาล ชุ่มเย็น)

เจ้าพนักงานธุรการ



สิ่งที่ส่งมาด้วย

เพื่อไม่กีดขวาง
 กศหรือยติ
 (สรชัย โจนนถิ)
 หัวหน้าสำนักงานปลัด อบต.

- เสร็จไปส่ง

(นางอรชร คำลือ)

รองปลัดองค์การบริหารส่วนตำบล

(นางกัญกร ศิริพพท)

ปลัดองค์การบริหารส่วนตำบล

๖๖

ที่ทำการปกครองอำเภอ

กลุ่มงานบริหารงานปกครอง

โทร. ๐-๕๕๕๐-๖๐๖๐

(นายผดุงสินธุ์ ศรีใจอินทร์)

นายกองค์การบริหารส่วนตำบลแม่คำมี



ที่ พร ๐๐๑๗.๕/ว ๗๒๔

ศาลากลางจังหวัดแพร่
ถนนไชยบูรณ์ พร ๕๔๐๐๐

๒๔ กุมภาพันธ์ ๒๕๖๖

เรื่อง ผลการขับเคลื่อน ITA ประจำเดือนมกราคม ๒๕๖๖

เรียน นายอำเภอทุกอำเภอ นายกองค้การบริหารส่วนจังหวัดแพร่ และนายกเทศมนตรีเมืองแพร่

อ้างถึง หนังสือจังหวัดแพร่ ที่ พร ๐๐๑๗.๕/ว ๖๗๗ ลงวันที่ ๑๖ กุมภาพันธ์ ๒๕๖๖

สิ่งที่ส่งมาด้วย ๑. ผลการขับเคลื่อน ITA ประจำเดือนมกราคม ๒๕๖๖ จำนวน ๑ ชุด
๒. ข้อเสนอแนะ จำนวน ๑ ชุด

ตามที่ จังหวัดแพร่ ได้ดำเนินการจัดกิจกรรมขับเคลื่อน ITA ประจำปีงบประมาณ พ.ศ. ๒๕๖๖ เป็นประจำทุกเดือน โดยกลุ่มเป้าหมายส่วนราชการส่วนภูมิภาคทุกส่วนราชการ อำเภอทุกอำเภอ และองค์กรปกครองส่วนท้องถิ่นทุกแห่ง เพื่อให้ผลการประเมินคุณธรรมและความโปร่งใสในการดำเนินงานของหน่วยงานภาครัฐ (ITA) จังหวัดแพร่ เป็นไปอย่างมีประสิทธิภาพและประสิทธิผล นั้น

ในการนี้ เพื่อให้การดำเนินการเป็นไปอย่างมีประสิทธิภาพและประสิทธิผล จังหวัดแพร่ ขอส่งผลการขับเคลื่อน ITA ประจำเดือนมกราคม ๒๕๖๖ ประกอบด้วย

๑. วิเคราะห์และสรุปผล IIT และ EIT ตั้งแต่เดือนพฤศจิกายน ๒๕๖๕ - มกราคม ๒๕๖๖ โดยมีผลคะแนนดังนี้

๑.๑ ผลการประเมิน ITA ส่วนภูมิภาค = ๙๔.๐๖ ระดับ A (ดี)

๑.๒ ผลการประเมิน ITA องค์กรปกครองส่วนท้องถิ่น = ๙๔.๗๕ ระดับ A (ดี)

๒. จัดทำข้อเสนอแนะเพื่อให้หน่วยงานได้ทราบและดำเนินการพัฒนาในส่วนที่เกี่ยวข้องต่อไป รายละเอียดตามสิ่งที่ส่งมาด้วย ๑ และ ๒

จึงเรียนมาเพื่อทราบพิจารณาดำเนินการต่อไป สำหรับอำเภอให้แจ้งองค์กรปกครองส่วนท้องถิ่นทุกแห่งในพื้นที่ทราบด้วย

ขอแสดงความนับถือ

(นางสาวนิตยา พงษ์พานิช)

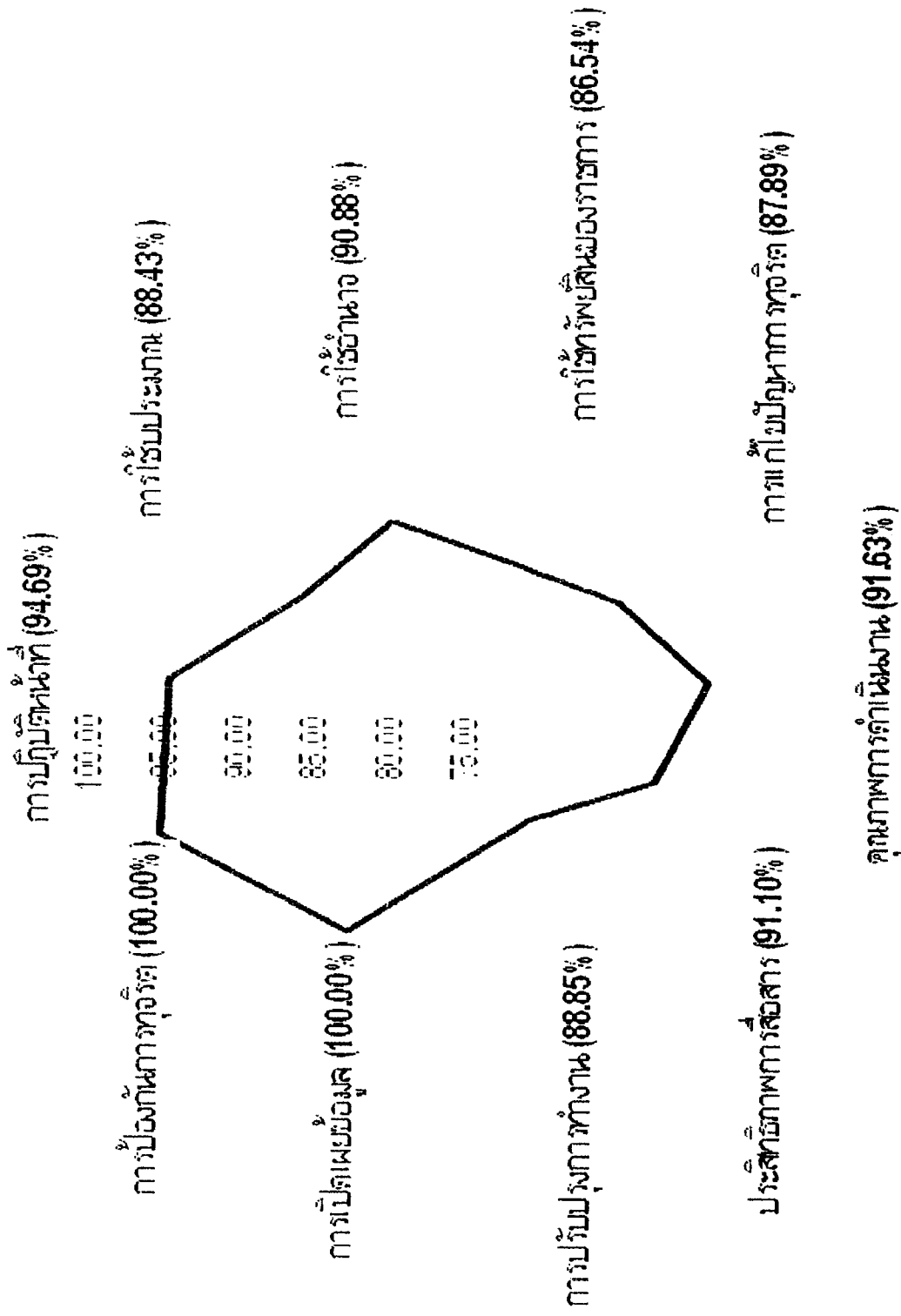
รองผู้ว่าราชการจังหวัด ปฏิบัติราชการแทน

ผู้ว่าราชการจังหวัดแพร่

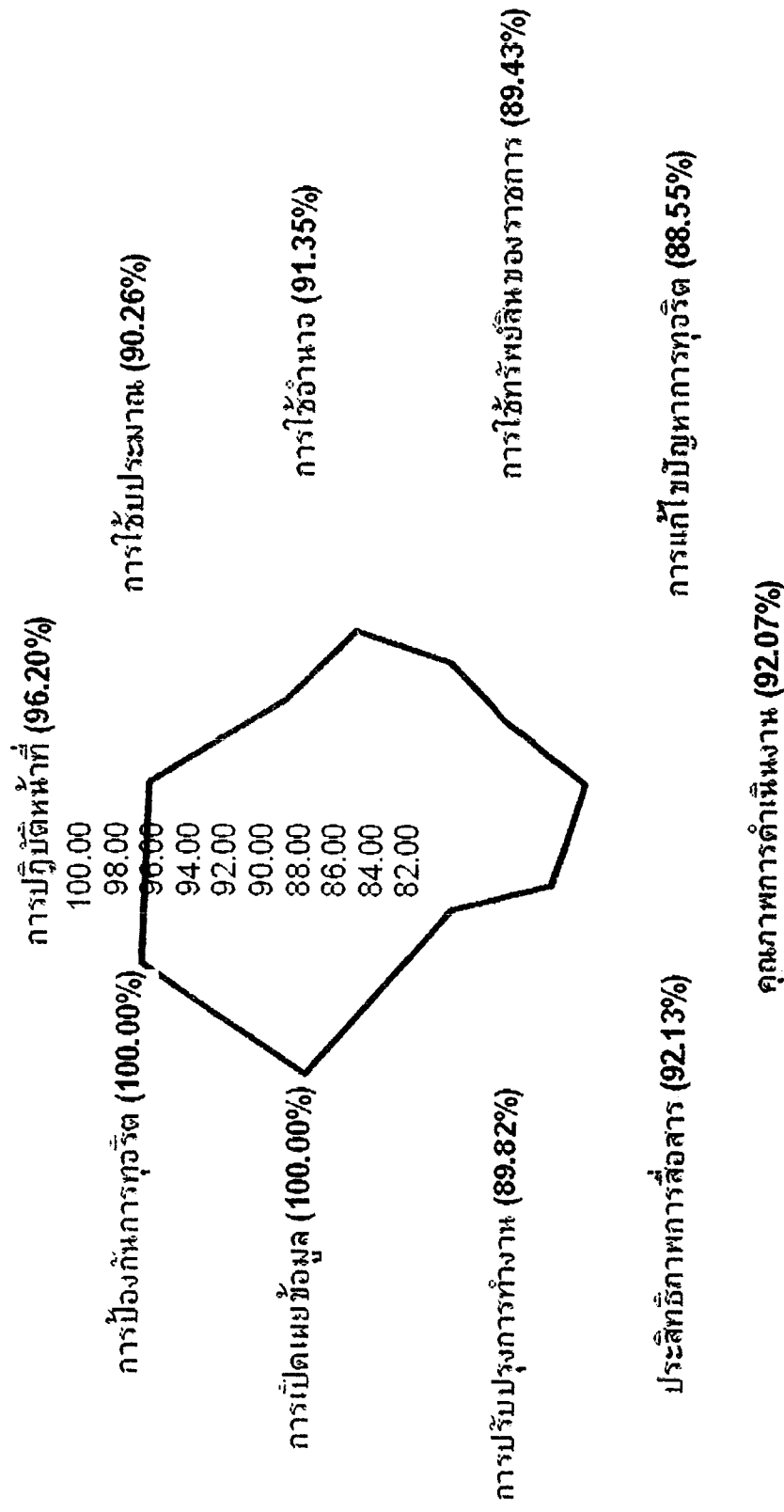
สำนักงานจังหวัด
กลุ่มงานบริหารทรัพยากรบุคคล
โทร./โทรสาร ๐ ๕๔๕๓ ๑๘๒๓

ผลการประเมิน ITA (ส่วนภูมิภาค) จังหวัดแพร่ ประจำปีเดือนมกราคม 2566

ITA = 94.06 ระดับ A (ดี) มี IT=89.68, EIT=90.53 (OIT=100.00)



ผลการประเมิน ITA (อปท.) จังหวัดแพร่ ประจำปีงบประมาณ 2566
 ITA = 94.75 ระดับ A (ดี) มี IIT=91.15, EIT=91.34 (OIT=100.00)



ผลการขับเคลื่อน ITA

ประจำเดือนมกราคม ๒๕๖๖

รูปแบบ ITA ส่วนภูมิภาค (ธ.ค. ๖๕) จ.แพร่

การวิเคราะห์ IIT ภาพรวม

ตก	A	AA
I1=83.60	I2=89.10	I4=100
I7=82.50	I3=89.10	I5=100
I8=77.00	I9=88.00q	I6=100
I13=83.60	I10=92.30	I16=95.60
I14=84.70	I11=94.50	I17=96.70
I15=82.50	I12=94.50	I22=98.90
I19=80.30	I18=94.50	I23=96.70
I20=83.60	I21=86.90	7 เรื่อง
I28=83.60	I24=86.90	
9 เรื่อง	I25=88.00	
	I26=89.10	
	I27=85.80	
	I29=89.10	
	I30=90.20	
	14 เรื่อง	

-นโยบาย No gift poliey
 -นโยบาย HR
 -คณะกรรมการ ITA จ.แพร่
 (จังหวัดดำเนินการ)

รูปแบบ ITA ส่วนภูมิภาค (พ.ย.๖๕) จ.แพร่

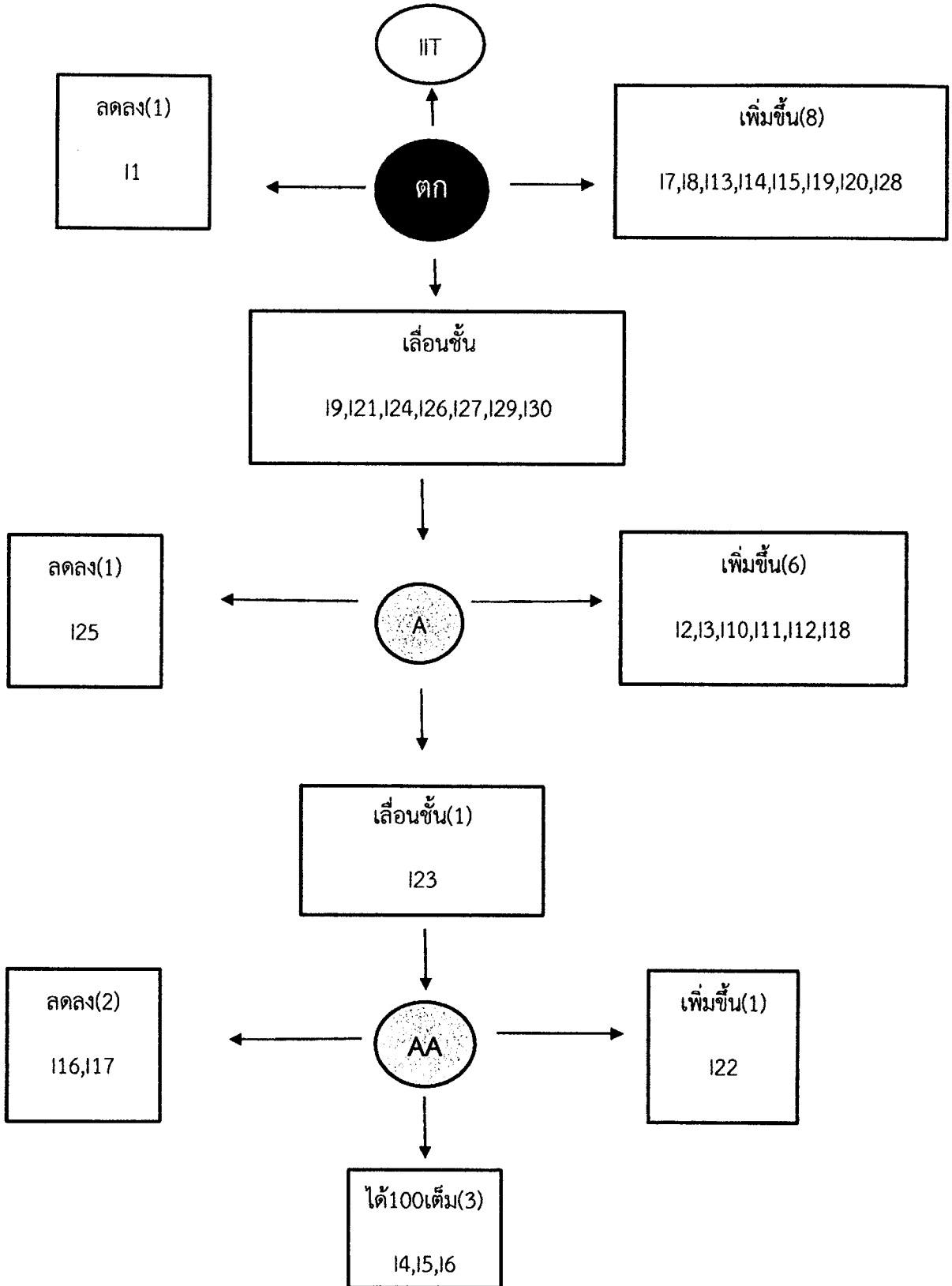
ตท	A	AA
I1=83.67	I2=86.92	I4=99.61
I7=72.50	I3=86.92	I5=98.43
I8=63.92	I10=92.85	I6=99.22
I9=82.11	I11=91.43	I16=96.10
I13=78.08	I12=93.63	I17=97.66
I14=78.99	I18=93.24	I22=96.88
I15=79.17	I23=92.98	
I19=73.15	I25=88.09	
I20=72.76		
I21=75.35		
I24=78.08		
I26=80.55		
I27=75.87		
I28=78.34		
I29=79.64		
I30=82.50		

6 เรื่อง

8 เรื่อง

16 เรื่อง

ความก้าวหน้าITAส่วนภูมิภาค (พ.ย.และธ.ค. 2565)



การวิเคราะห์ EIT ส่วนภูมิภาค (ธ.ค. ๖๕) จ.แพร่

ตก

A

AA

E1=80.30

E5=91.30

E4=100.00

E2=84.70

E6=90.20

E8=96.67

E3=84.70

E7=89.10

E10=96.67

E11=83.60

E9=86.90

E13=96.67

E12=83.60

E15=89.10

4 เรื่อง

E14=79.20

5 เรื่อง

6 เรื่อง

การวิเคราะห์ EIT ส่วนภูมิภาค (พ.ย. ๖๕) จ.แพร่

ตก

A

AA

E1=80.81

E5=87.44

E4=99.61

E2=81.85

E6=86.79

1 เรือง

E3=81.46

E7=85.25

E9=81.98

E8=94.90

E11=80.42

E10=94.51

E12=80.81

E13=92.16

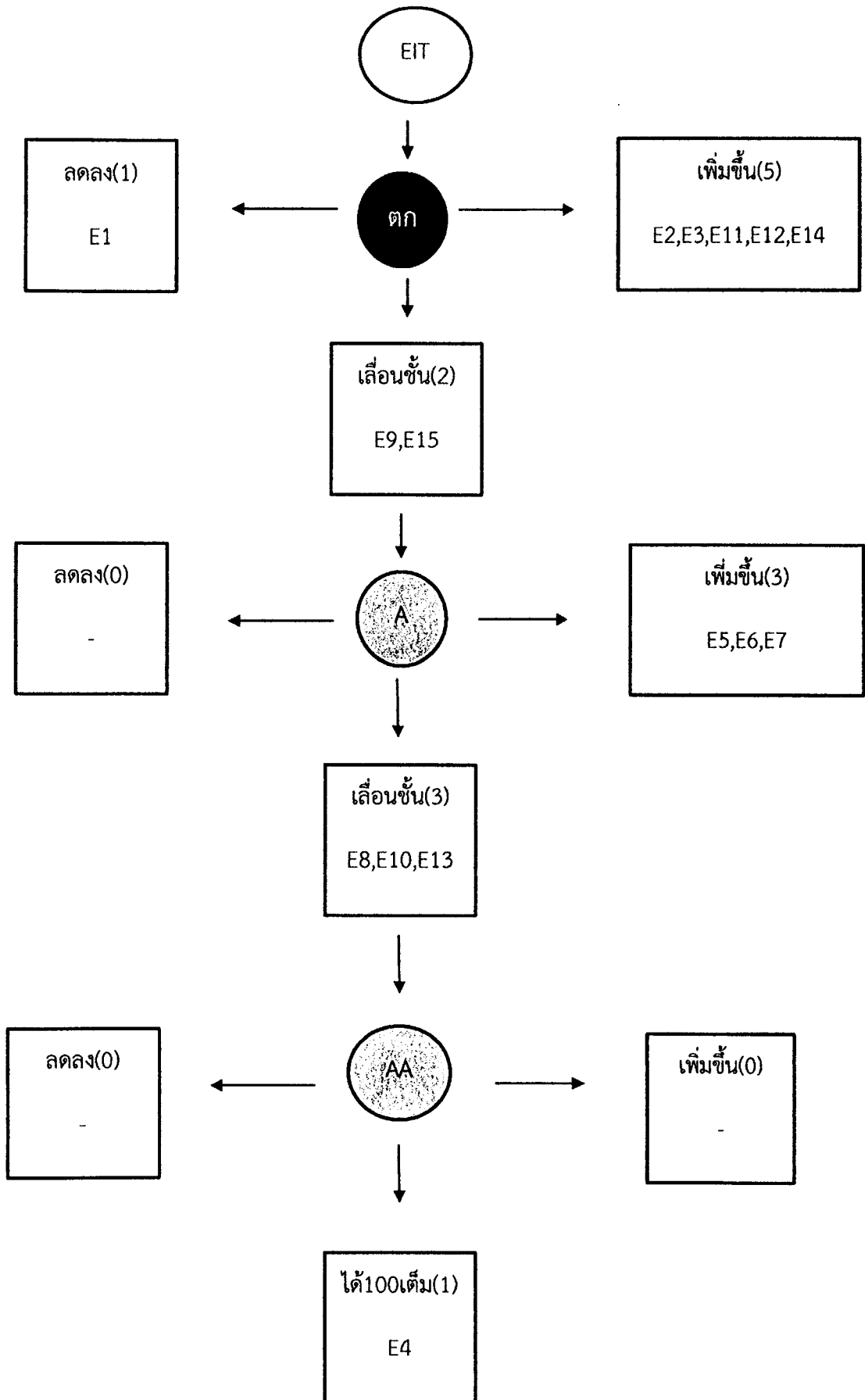
E14=69.64

6 เรือง

E15=84.84

8 เรือง

ความก้าวหน้า ITA ส่วนภูมิภาค (พ.ย.และธ.ค. ๒๕๖๕)



๑,๒๓๐ ตัวอย่าง

รูปแบบ ITA อปท. (พ.ย. ๖๕) จ.แพร่

|| IT ภาพรวม ||

(ตก)

17=79.66

18=72.98

119=83.84

120=84.62

121=83.47

124=78.37

127=84.59

7 เรื่อง

A

11=89.85

12=91.17

13=90.04

19=89.85

113=86.95

114=85.98

115=85.46

125=90.82

126=87.03

128=88.70

129=87.09

130=88.99

12 เรื่อง

(AA)

14=99.59

15=99.76

16=99.19

110=95.65

111=97.59

112=96.57

116=97.61

117=98.44

118=95.63

122=96.30

125=97.10

11 เรื่อง

๔๕๗ ตัวอย่าง

รูปแบบ ITA อปท. (ธ.ค. ๖๕) จ.แพร่

IIIT ภาพรวม

ตก

ไม่มี

A

AA

I7=92.07

I1=95.46

I8=89.04

I2=96.33

I13=94.31

I3=96.18

I14=94.31

I4=99.78

I15=94.88

I5=100

I19=93.87

I6=99.78

I20=95.80

I9=958.61

I21=94.09

I10=96.75

I24=90.62

I11=98.84

I26=94.23

I12=98.12

I27=93.80

I16=97.98

11 เรื่อง

I17=99.28

I18=97.69

I22=97.26

I23=98.05

I25=96.18

I28=95.53

I29=95.53

I30=95.75

19 เรื่อง

๔๑๐ ตัวอย่าง

รูปแบบ ITA อปท. (ม.ค. ๒๒) จ.แพร่

IT ภาพรวม

(ตท)

A

AA

I7=78.31

I1=85.80

I4=99.76

I8=72.28

I2=88.78

I5=100

I13=84.35

I3=88.54

I6=99.76

I14=84.15

I9=89.02

I11=97.83

I15=83.88

I10=93.72

I12=96.70

I19=80.57

I25=89.02

I16=96.46

I20=81.29

I26=87.89

I17=98.63

I21=77.99

I28=87.89

I18=95.41

I24=82.50

I29=87.17

I22=95.81

I27=83.71

I30=88.30

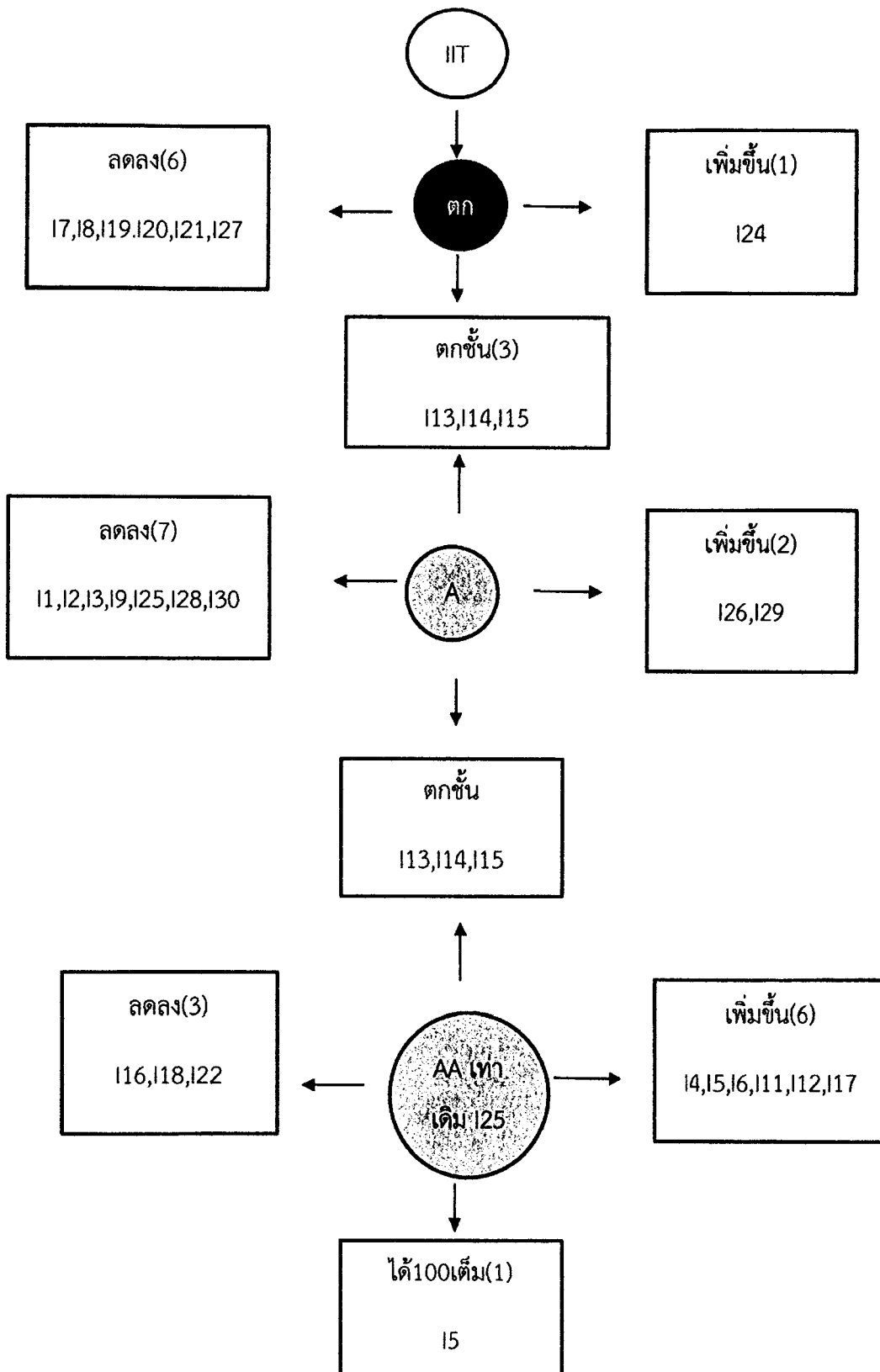
I23=97.10

10 เรื่อง

10 เรื่อง

10 เรื่อง

ความก้าวหน้า ITA อปท. (พ.ย. ๖๕-ม.ค. ๖๖) จ.แพร่



๑,๒๕๐ ตัวอย่าง

รูปแบบ ITA อปท. (พ.ย.๖๕) จ.แพร่

EIT กลุ่มแรก

(ตก)

ไม่มี

A

(AA)

E1=88.62

E4=99.43

E2=89.23

E8=97.15

E3=88.75

2 เรือง

E5=90.95

E6=89.69

E7=89.85

E9=86.74

E10=93.41

E11=87.54

E12=88.11

E13=94.96

E14=85.85

E15=90.47

13 เรือง

๔๕๗ ตัวอย่าง

รูปแบบ ITA อปท. (ร.ค. ๒๕) จ.แพร่

EIT กลุ่มแรก

(ตก)

ไม่มี

A

ไม่มี

(AA)

E1=95.97

E2=96.04

E3=95.61

E4=99.56

E5=96.98

E6=96.18

E7=96.18

E8=99.34

E9=95.17

E10=98.91

E11=95.17

E12=95.25

E13=99.12

E14=95.25

E15=95.82

15 เรื่อง

๔๑๐ ตัวอย่าง

รูปแบบ ITA อปท. (ม.ค. ๖๖) จ.แพร่

EIT กลุ่มแรก

(ตก)

ไม่มี

(A)

E1=86.85

E2=87.49

E3=87.09

E5=90.95

E6=88.62

E7=87.81

E9=85.80

E11=86.04

E12=85.80

E14=85.00

E15=87.81

11 เรื่อง

(AA)

E4=99.02

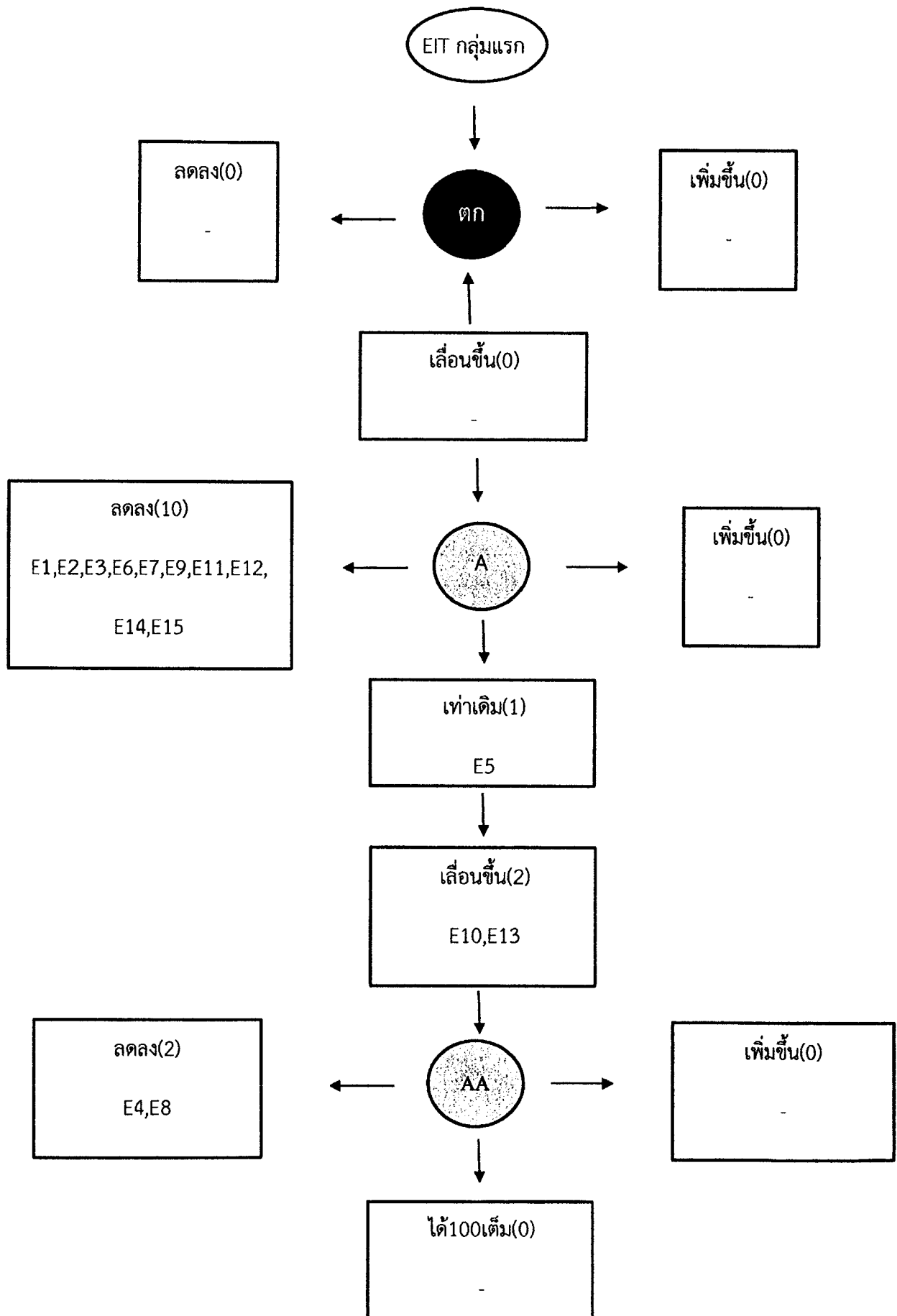
E8=96.83

E10=93.90

E13=95.12

14 เรื่อง

ความก้าวหน้า ITA อปท. (พ.ย. ๒๕-ม.๓๓. ๒๖) จ.แพร่



ข้อเสนอแนะ

ข้อเสนอแนะ (กำชับ) ส่วนภูมิภาค ITA (ธ.ค. ๒๕๖๕) ดำเนินการ ม.ค. ๒๕๖๖

I1 คือ เจ้าหน้าที่ของหน่วยงานปฏิบัติหรือให้บริการแก่บุคคลภายนอก เป็นไปตามขั้นตอนและระยะเวลาที่กำหนด

I25 คือ ผู้บริหารระดับสูง ต้องให้ความสำคัญกับการแก้ปัญหาการทุจริตและประพฤติมิชอบ

I16 คือ ผู้บังคับบัญชาต้องไม่สั่งการให้เจ้าหน้าที่ไปทำธุระส่วนตัวของผู้บังคับบัญชา

I17 คือ ผู้บังคับบัญชาต้องไม่สั่งการให้เจ้าหน้าที่ทำในสิ่งที่ไม่ถูกต้องหรือมีความเสี่ยงต่อการทุจริต

ข้อเสนอแนะ(กำกับ)ส่วนภูมิภาคITA (ธ.ค. ๒๕๖๕) ดำเนินการ ม.ค. ๒๕๖๖

E1 หน่วยงานปฏิบัติหรือให้บริการแก่ประชาชนต้องทำให้เป็นไปตามขั้นตอนและระยะเวลาตามที่กำหนด