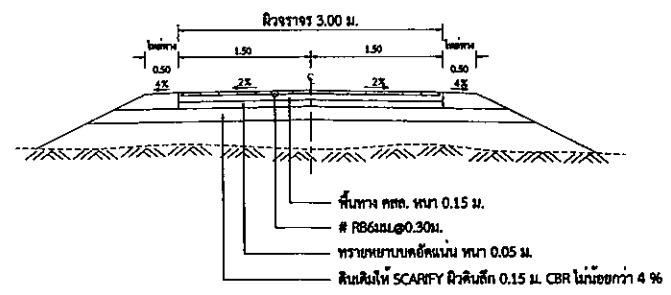
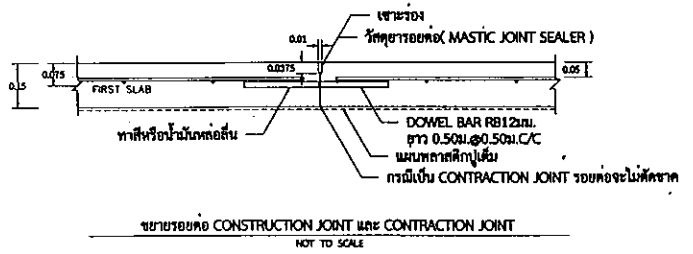
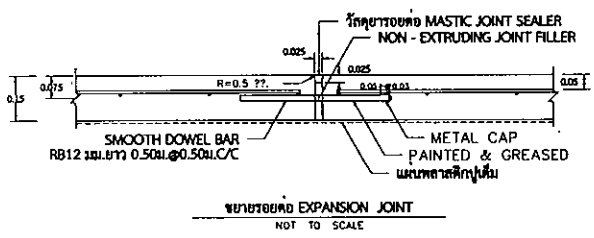
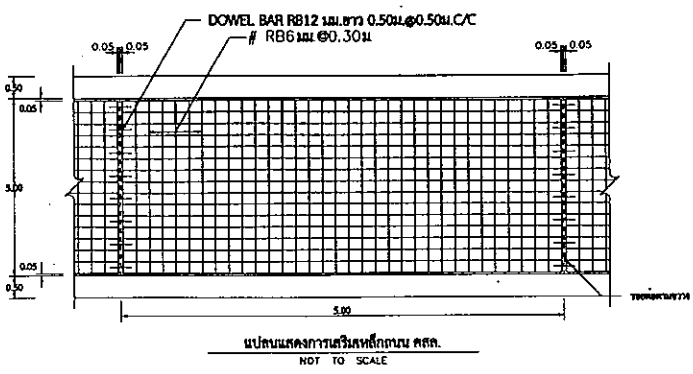


รายการประกอบแบบถนน

1. มิติต่างๆ ที่แสดงไว้เป็นเมตร นอกจากจะระบุไว้เป็นอย่างอื่น
2. คุณสมบัติของวัสดุและวิธีการก่อสร้าง นอกเหนือจากที่ระบุในแบบให้ไปตามมาตรฐานการก่อสร้างทางหลวงชนบท (มทข.) เฉพาะส่วนที่เกี่ยวข้อง
3. EXPANSION JOINT ให้ก่อสร้างทุกระยะ 250 ม. นอกจากมีระยะเหลือไม่ถึง 250 ม. ให้ตั้งระยะจนเหลืออยู่ระหว่าง 200-250 ม.
4. วัสดุทรายยัดอุดรอยต่อแบบยัดหนุนชนิดเทร้อน (CONCRETE JOINT SEALER HOT - POURED ELASTIC TYPE) ตาม มอก.479
5. วัสดุเนื้อที่อัดอุดรอยต่อชนิด NON - EXTRUDING JOINT FILLER ให้ใช้กระดาษทรายอัดอุดขนาดตาม มอก.1041
6. ส่วนประกอบกรีต (SLUMP) ไม่มากกว่า 7 ซม. และแรงอัด (COMPRESSIVE STRENGTH) ของคอนกรีตที่อัดอย่างหนา 15x15x15 ซม. ที่ 28 วัน ต้องไม่น้อยกว่า 280 กก./ตร.ซม.
7. เหล็กเสริมให้เหล็กมาตรฐาน มอก.20 และ มอก.24
8. ผู้รับจ้างสามารถเลือกใช้ WIRE MESH (มอก.737) ตามตารางที่ 1 แทน BAR MESH ได้ โดยให้ผู้รับจ้างแสดงใบรับรองคุณภาพจากผู้ผลิตให้ผู้ควบคุมงานอนุมัติก่อนดำเนินการ กรณีที่ใช้ WIRE MESH ขนาดอื่นนอกเหนือไปจากตาราง ที่กำหนดเหล็กและแรง (STEEL AREA) ที่ใช้จะต้องไม่น้อยกว่าที่ระบุไว้ในตาราง
9. การทำผิวหน้าคอนกรีตให้หยาบ ให้ทำโดยลากไม้ปรังกวาดจากขอบด้านหนึ่งไปยังขอบอีกด้านหนึ่งโดยช่วงที่ลากจะต้องเล็กไม่เกิน 2 มม.
10. แผ่นพลาสติกที่ใช้ต้องโปร่งแสงกับน้ำได้และหนายอย่างน้อย 0.07 มม. เป่าลมผ่าน
11. เชือกโซ่รูปแบบไม่มีรอยต่อตามยาว (NO LONGITUDINAL JOINT) กรณีที่ไม่มีปัญหาพื้นที่ก่อสร้าง และ/หรือ การจราจร โดยอยู่ในยุคสมัยปัจจุบัน
12. ถนน คสล. รับน้ำหนักบรรทุกไม่เกิน 15 ตัน (รถ 2 เหล็ก 4 ล้อ ยาง 6 เส้น) เหมาะสำหรับการก่อสร้างถนนภายในหมู่บ้าน ที่มีปริมาณการจราจรต่ำ ไม่เกิน 200 คัน/วัน ปริมาณบรรทุกหนัก 5 %
13. ร้อยฉันทันเสริมแล้วทำการทดสอบที่ทางสูงรังเดิมค่า CBR ต้องไม่น้อยกว่า 4% ก่อนทำการปรับทรายรองพื้นและเทพื้นคอนกรีต



*หมายเหตุ อ้างอิงตามแบบมาตรฐานทางหลวงชนบท แบบเลขที่ ทด 2-206 นำมาปรับใช้เพื่อความเหมาะสมกับพื้นที่ก่อสร้าง

อำนาจหน้าที่
อำนาจหน้าที่ของช่างจังหวัดแพร่
เขียนแบบ
 นงกขันธ์ นงกขันธ์ นายช่างโยธา
ตรวจสอบ
 นงกขันธ์ นงกขันธ์ ศอ.กองช่าง
เห็นชอบ
 นงกขันธ์ นงกขันธ์ รองปลัดองค์การบริหารส่วนตำบลแม่คำมี
เห็นชอบ
 นงกขันธ์ นงกขันธ์ ปลัดองค์การบริหารส่วนตำบลแม่คำมี
อนุมัติ
 นงกขันธ์ นงกขันธ์ นายกองค์การบริหารส่วนตำบลแม่คำมี
วิศวกร
 นงกขันธ์ นงกขันธ์
โครงการ-สถานที่ก่อสร้าง
โครงการก่อสร้างถนนคอนกรีตเสริมเหล็ก ยานนาแม่คำ มีนิจจุ อีตลิ่งสวนมะขาม สวีใจอินทร์ ม.4 บ้านพันสาร อ.แม่คำมี อ.หนองม่วงไข่ จ.แพร่